

- Legende:**
- Bestandsstreckengleis
  - Gewässer (Bezeichnung)
  - Gemeindegrenzen
  - Stromfreileitung
  - Transalpine Ölleitung (TAL)
  - Gasleitung
- Planung**
- Neubaustrecke
  - Brücke mit Widerlager
  - Gewässerumlegung
  - Rückbau Bestandsstreckengleis
  - OBW .... Tunnel offene Bauweise
  - BBW .... Tunnel bergmännische Bauweise
  - Wanne / Trogbauwerk
  - Einhausung
- Trassierungsangaben beziehen sich auf die Streckenachse (Kilometrierungsachse).  
Angaben zu bestehenden Leitungen ohne Gewähr.

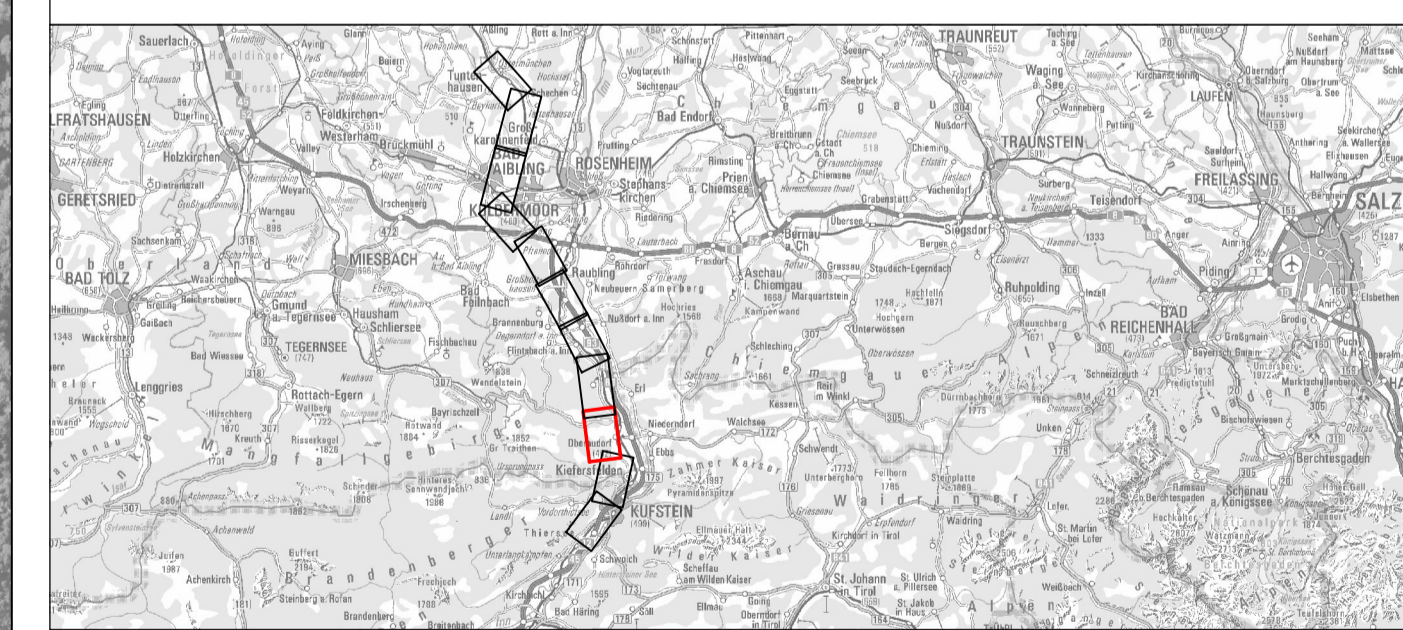
Quellen Kartenhintergrund:  
Bayerische Vermessungsverwaltung, Nr. 771  
© BEV 2017, N 36811/2017



Kofinanziert von der Fälligkeit „Connecting Europe“ der Europäischen Union Anlage Nr. 02-01-05

**SCAN-MED-CORRIDOR  
BRENNER-NORDZULAUF  
ABSCHNITT  
SCHAFTENAU - OSTERMÜNCHEN**

TRASSENENTWICKLUNG UND TRASSEN AUSWAHL  
PHASE 4: TRASSENENTWICKLUNG



<b>Inhalt</b> Trasse Variante Gelb Lageplan km 8,4 - km 13,3	Höhen- und Koordinatensystem DHHN 12 / DHDN
	Maßstab 1:5.000
Projektkilometer -	
<b>Auftraggeber:</b>  IPBN IPBN Gb IUF Consulting Engineers Austria GmbH Josef-Vigl-Straße 16 D-81629 München	<b>Auftraggeber:</b>  OBB INFRA OBB-Infrastruktur AG GB Projekte Neu-/Ausbau PL Trol/Vorarlberg 1 Industriestraße 1 A-6134 Vomp
	 DB NETZ AG Infrastrukturprojekte Süd ABS/NBS 36 Brenner-Nordzulauf Prinzingerstraße 5 D-83022 Rosenheim

Datum: 31.03.2021

I:\alibk\_projects\6576\_cas62\_trassenentwicklung\100\wpl\ipbn\_lp\_gmb\_5000.dwg